



HAAS+SOHN

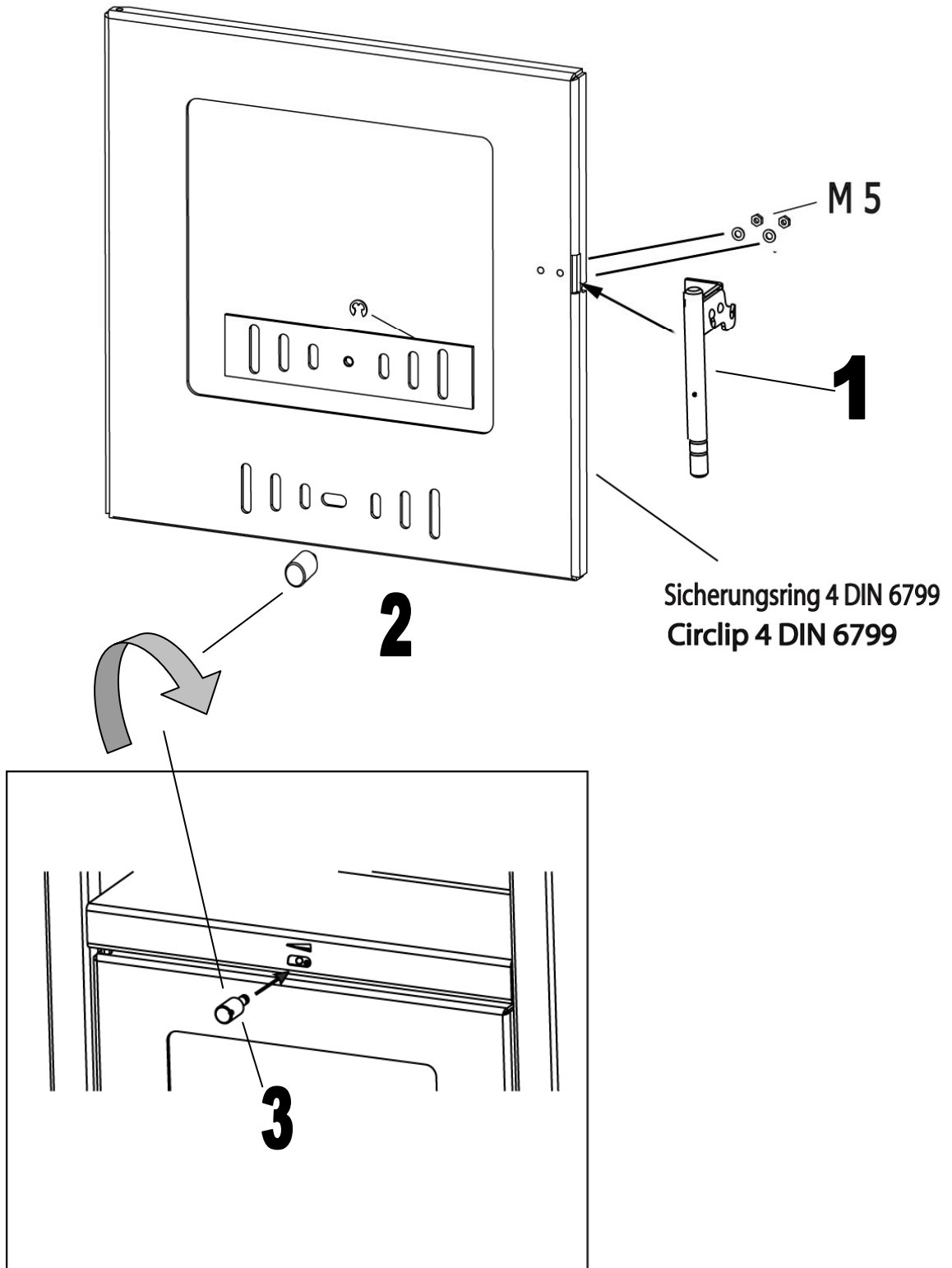
HAAS+SOHN

Fűtőkészülékgyártó és Kereskedő Kft.

Ystad 282.15-2

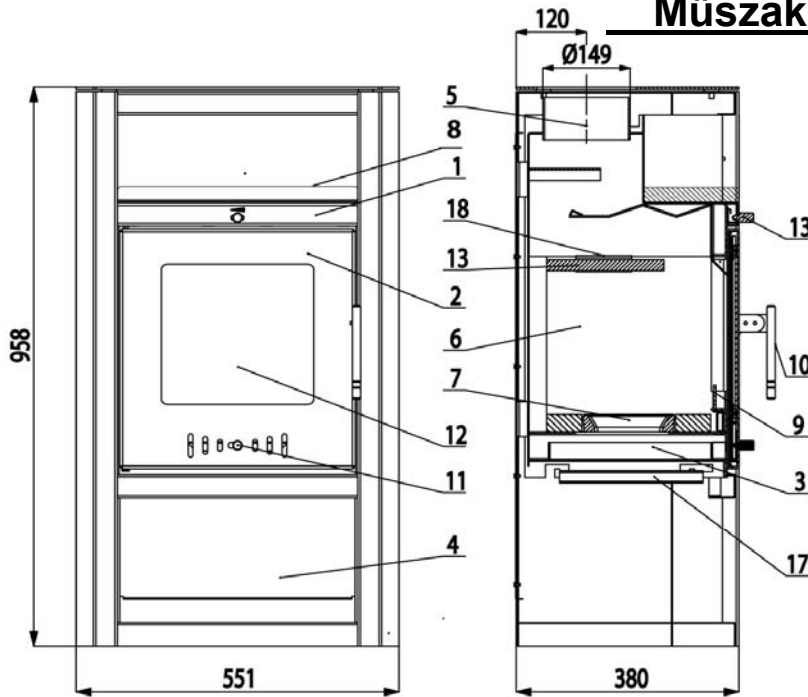
Összeállítási útmutató

Kilincsszerkezet	1
Primer levegőszabályzó	2
Szekunder levegőszabályzó	3





Műszaki leírás Ystad 282.15-2

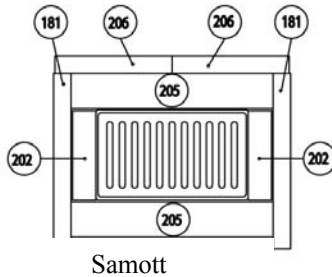
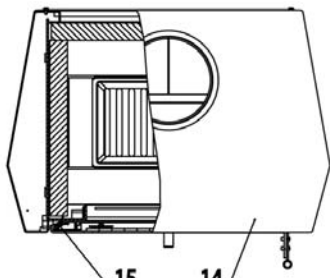


Alkalmas tüzelőanyagok:

A kandallóban való tüzeléshez a következő tüzelőanyagok vannak jóváhagyva (lásd ehhez az 5.1. fejezetet is): száraz, kellően tárolt, természetesen hagyott fa. Fabrikett a DIN 51731 szerint.

Tüzelőanyag mennyiségek és az égési levegő-szabályzó beállítása:

A tűz meggyújtása a berendezésben és fűtés: lásd az 5.4, 5.5 és 5.6. fejezeteket a kezelési utasításban. A tüzelőanyag utána rakása előtt az összes levegőszabályzót el kell zárni.



Cikkszám	Samott Nr.	Méretek
183786	181	300x300x30
183787	202	153x40x30
183788	205	345x60x30
183789	206	300x200x30

Tüzelőanyag	Maximalis tüzelőanyag-mennyiség	Primerlevegő szabályozó (11) (légáramlás a rostélyon át)	Sekunderlevegő szabályozó (16, fent)
Fahasáb: Fabrikett:	2 hasáb (ca. 1,5 - 2 kg) vagy 1 fabrikett (1,5 kg)	1 percig nyitva, utána zárva	nyitva

Cikksz.	Poz.	Megnevezés	Cikksz.	Poz.	Megnevezés
	1 -	Kályhatest	181938	11 -	Primerlevegő-szabályzó (a rostélyon át)
183793	2 -	Tüztérajtó (ezüstt)	183792	12 -	Üveglap 280x260
183799	3 -	Hamuláda	183791	13 -	Lángterelő lemez 338x200x19
	4 -	Fatároló		14 -	Fedőlap antracit
	5 -	Füstcsőcsonk	183802	15 -	Tüztérajtó rugó
	6 -	Samott	181938	16 -	Sekunderlevegő szabályzó
180492	7 -	Rostély	183949	17 -	Árnyékoló lemez
00650000 15000	8 -	Melegentartó gránit lap	183950	18 -	Lángterelőt tartó fül
183790	9 -	Parázsfogó 250x45	196914	-	Ajtótömítés 8mm
183963	10 -	Tüztérajtó fogantyú	196917		Üvegtömítés 10x4mm

Műszaki adatok:	Ystad 282.15-2		
Magasság	958 mm	Füstgáz hőmérséklet a hőtermelő csonkján	290°C
Szélesség	551 mm	Minimális szállítónyomás a névleges hőteljesítménynél	12 Pa
Mélység fogantyú nélkül	380 mm	Minimális szállítónyomás 0,8-szeres névleges hőteljesítménynél	10 Pa
Súly	85 kg	Füstgáz tömegáramlás	6,3 g/s
Füstcsőátmérő	150 mm	Tüzelőanyag	Fa Fabrikett
Névleges teljesítmény	7 kW	CO2	9,0
Teljesítmény tartomány	2,4-6,7 kW	Hatásfok	79,1%
Vizsg. sz.: EN 13240 RRF/40 05 909			